

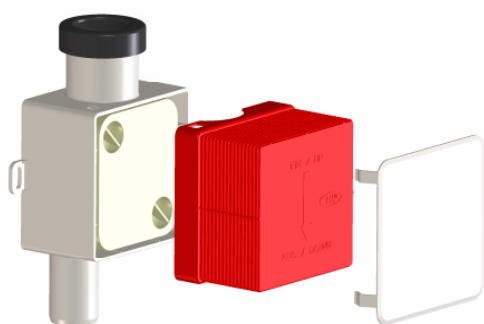
Информационный лист №. 7/ 2009

Новинка от **HL**



HL138

Встроенный сифон DN32 для сброса дренажа от кондиционеров



Описание продукта

У сифонов, предназначенных для сброса дренажа от кондиционеров, зачастую возникают проблемы с прочисткой, связанные с малым количеством а также и незначительной скоростью проходящей воды/дренажа. Сифон необходимо часто и регулярно чистить для избежания засора. Кроме этого, при испарении гидрозатвора в сифоне образуются канализационные газы, которые способствуют появлению неприятных запахов в помещении.

Для решения этих проблем фирма HL разработала встроенный сифон для сброса дренажа от кондиционеров - HL138.

Особенности:

- **Монтаж:** Сначала прodelывается отверстие в стене, устанавливается сифон и подсоединяется труба от кондиционера. Отверстие заделывается, при этом корпус сифона остаётся защищённым строительной заглушкой. После завершения отделки стены (штукатурка, плитка, стенные панели....) строительная заглушка отрезается вровень стене, и сифон закрывается декоративной крышкой.
- **Тех. обслуживание/Прочистка:**
 1. Снять декоративную крышку.
 2. Вынуть с помощью щипцов механическое запахозапирающее устройство в виде кассеты. Устройство сконструировано так, что при его удалении из корпуса сифона, вода остаётся внутри.
 3. Прочистить или же при сильном загрязнении заменить на новое запахозапирающее устройство.
- **Герметичность без гидрозатвора?** В запахозапирающем устройстве в виде кассеты находится пластмассовый шарик, который при высыхании гидрозатвора препятствует возникновению неприятных запахов в помещении.
- **Приёмное отверстие:** Засчёт эластичной уплотнительной прокладки из эластомера (HL01096D) возможно подсоединение труб различных диаметров Ø20- Ø32 мм.
- **Пропускная способность** по DIN 19541 – 0,15 л/сек (9 л/мин).

Комплекующие детали:

- **Корпус сифона:** 100x100x60мм, с эластичной уплотнительной прокладкой (01096D) для подсоединения труб Ø20- Ø32мм, вертикальный выпуск DN32.
- **Механическое запахозапирающее устройство:** сделано в виде кассеты, снимается только с помощью щипцов; гидрозатвор высотой 50 мм и пластмассовый шарик для предотвращения появления запахов из канализацию.
- **Строительная заглушка:** Прикреплена к корпусу сифона, при необходимости можно снять (сделана по принципу HL400).
- **Декоративная крышка:** 110x110мм, с помощью пружинистых зажимов дек.крышка фиксируется в корпусе сифона или в строительной заглушке.

<p>HL138K</p> <p>Корпус сифона, Выпуск DN32 Материал ПП, вкл. 1 шт. 01096D - уплотнительная прокладка (Ø20- Ø32мм)</p>	<p>HL01096D →</p> 
<p>HL0138.1E</p> <p>Строительная заглушка, Material ПП</p>	
<p>HL0138.2E</p> <p>Декоративная крышка 110x110мм Материал ABS</p>	
<p>HL0138.3E</p> <p>Механическое запахозапирающее устройство Материал ABS вкл. 2 шт. уплотнительной прокладки 01097D.</p>	<p>HL01097D →</p> 
<p>HL01096D</p> <p>Уплотнительная прокладка (Ø20- Ø32mm) - 1 шт.</p>	
<p>HL01097D</p> <p>Уплотнительная прокладка (для HL0138.3E) – 2 шт.</p>	
<p>Упаковка: 1 шт./ПЭ-пакет, 10 шт./картон, 450 шт./палета. Вес: HL138: нетто 0,27 кг; Штрих-код: 9003076030705 Цена: см. прейскурант</p>	